



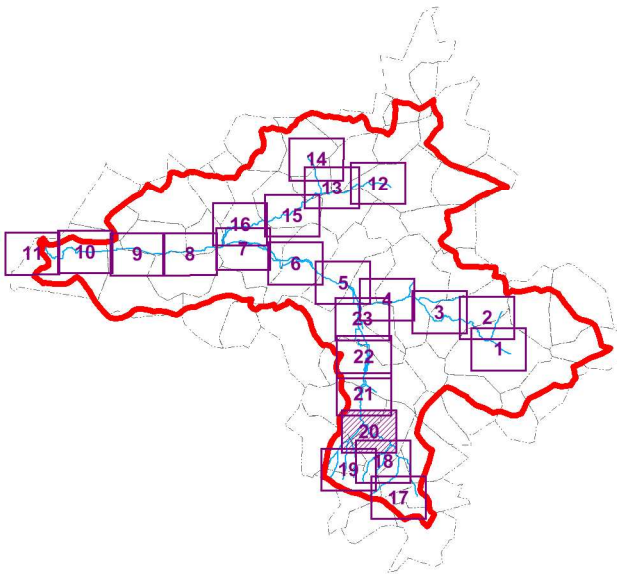


# SAGE de la Nonette

## Carte 3.20 Zones humides effectives de la Nonette et de ses affluents

### Légende

-  Limite du SAGE de la Nonette
-  Limites régionales
-  Réseau hydrographique
-  Zones humides effectives



### Liens avec le PAGD :

Dispositions : 35, 36, 37, 38, 39

### Liens avec le règlement :

Règle : 2

200 m  
Échelle : 1 / 10 000

Page 24 / 73

